



# Informe de SOSTENIBILIDAD

Seguimiento gestión FY21



Derechos Reservados

Ninguna parte de esta publicación puede reproducirse sin la aprobación previa del Editor. Cualquier reproducción, divulgación o comercialización sin autorización del autor, será sancionada civil y penalmente como lo indica la Ley.

La información aquí contenida es de naturaleza general y no tiene el propósito de abordar las circunstancias de ningún individuo o entidad en particular. Aunque procuramos proveer información correcta y oportuna, no puede haber garantía de que dicha información sea profesional después de un estudio detallado de la situación en particular.

Esta publicación no está disponible para la venta, se distribuye como cortesía de KPMG Colombia a sus grupos de interés.

Los derechos de autor sobre la presente obra son titularidad de KPMG S.A.S. y KPMG Advisory, Tax Legal S.A.S. y se hallan protegidos en los términos señalados por la Ley 23 de 1982.

© 2022 KPMG S.A.S. y KPMG Advisory, Tax Legal S.A.S., sociedades colombianas por acciones simplificadas y firmas miembro de la red de firmas miembro independientes de KPMG afiliadas a KPMG International Limited, (“KPMG International”), una entidad inglesa privada limitada por garantía. Todos los derechos reservados.

Tanto KPMG como el logotipo de KPMG son marcas comerciales registradas de KPMG International Limited (“KPMG International”), una entidad inglesa privada limitada por garantía.

CONTENIDO

1.	Carta del presidente .....	3
2.	Informe de sostenibilidad gestión FY21 .....	5
3.	Acerca de este informe .....	7
4.	Perfil de la Firma .....	9
4.1.	Tamaño de la organización .....	10
4.2.	Ingresos KPMG Colombia .....	10
4.3.	Cultura organizacional .....	10
4.4.	Valores corporativos .....	11
4.5.	Servicios e industrias .....	12
4.5.1.	Servicios .....	12
4.5.2.	Industrias .....	13
4.6.	Gestión de clientes y mercados .....	14
4.7.	Cadena de valor .....	16
5.	Nuestra estrategia ESG .....	17
5.1.	Estrategia global .....	18
5.2.	ESG KPMG Colombia .....	20
6.	Our Impact Plan .....	21
6.1.	Objetivos de desarrollo sostenible KPMG Colombia .....	23
6.2.	Gobierno corporativo .....	24
6.3.	Buen gobierno, ética e integridad .....	24
6.3.1.	Independencia .....	25
6.3.2.	Políticas y manuales .....	26
6.3.3.	Formación .....	27
6.3.4.	Canales y mecanismos de reporte .....	28
6.3.5.	Seguridad de la información y privacidad del cliente .....	29
6.3.6.	International standard of quality management (isqm1) .....	30
7.	Nuestra gente .....	31
7.1.	KPMG inclusivo, diverso y equitativo .....	32
7.2.	Equidad de genero .....	37
7.3.	Diferentes generaciones, un mismo equipo ..	38
7.4.	Global People Survey GPS .....	40
8.	Be extraordinary Be KPMG .....	43
8.1.	Marca empleadora .....	44
8.2.	Mi vida mi responsabilidad .....	46
9.	Cultura del conocimiento- KPMG Business School .....	49
10.	Desarrollo de carrera .....	51
10.1.	Ascensos de nuestros colaboradores FY21 ...	54
10.2.	Global Audit Quality Transformation .....	54
11.	Seguridad y Salud en el Trabajo SST .....	55
12.	Desempeño ambiental .....	57
12.1.	Gestión de residuos .....	58
12.2.	Programa Eco- eficiencia .....	59
12.3.	Residuos tecnológicos y peligrosos .....	62
12.4.	Generación de emisiones .....	63
13.	Prosperidad .....	65
13.1.	Nuestro propósito: Ciudadanía Corporativa....	66
14.	Glosario .....	71



# Carta presidente | Informe de Sostenibilidad

## Seguimiento gestión FY21

**Guillermo Jaramillo Upegui**

Estos últimos años han traído muchos aprendizajes para el sector empresarial y en general, para el mundo. En KPMG Colombia, nuestro compromiso con el planeta cada día es más latente.

Por eso, decidimos alinearlos a los factores ESG (Environment, Social and Governance) como base de nuestra estrategia, abordando desafíos ambientales, sociales y de gobierno corporativo. Continuamos trabajando para ser constructores activos de un mejor planeta y apoyando a nuestros clientes, en su transición hacia este camino.

Nuestros servicios seguirán enfocados en brindar soluciones estratégicas a nuestros clientes, a través de servicios de calidad, transformación digital y el establecimiento de objetivos sostenibles en pro del crecimiento de todo un país, permitiendo que la interdependencia de los negocios con el entorno, genere beneficios en el corto, pero también en el mediano y largo plazo. Si bien contamos con equipos especializados para

dar respuesta a los tres desafíos ESG en el mundo corporativo, público y multilateral, buscamos que estos conceptos sean cada vez más transversales en nuestra organización.

Somos conscientes que el cambio climático y la degradación de la naturaleza, son una realidad que debemos afrontar con cautela, a través nuevas dinámicas de trabajo. En la estrategia ESG Global, y dentro de nuestra hoja de ruta, buscamos mitigar nuestro impacto ambiental, comprometiéndonos a ser una Firma carbono neutro a 2030, por medio de la implementación de buenas prácticas de consumo, políticas internas y una cultura responsable desde la conciencia ambiental.

Adicionalmente, desde hace más de diez años, hemos prestado servicios de Consultoría y Auditoría para temas ambientales en el mundo y en especial, en Colombia, acompañando al país en este camino. Gracias a estas experiencias, somos

una fuente de información confiable en materia de sostenibilidad para todos nuestros grupos de interés, y comprendemos las dinámicas ambientales del país, lo que nos permite impactar de forma positiva en los ecosistemas.

Por otro lado, durante el FY21, abrimos diversos espacios internos para fortalecer una cultura basada en nuestros objetivos y valores, entendiendo que nuestra gente es fundamental para hacer posible una transformación positiva. Iniciamos con diferentes capacitaciones para incentivar una cultura de Inclusión y Diversidad, así como campañas ambientales de reciclaje y el acompañamiento a organizaciones sociales, a través de consultorías de calidad, realizadas por nuestros profesionales. A pesar de los grandes retos que trajo la pandemia, logramos mantener nuestra nómina y seguimos aportando a los índices de empleabilidad en Colombia, convocando y reteniendo al mejor talento del país.

Finalmente, sabemos que la confianza de nuestros clientes, de los mercados y del público en general, es el pilar fundamental sobre el cual podemos sustentar nuestro crecimiento. Trabajamos junto a nuestros clientes en la construcción de una gobernanza sólida que atienda las necesidades actuales de las empresas. Por ello, en el año 2021 nos enfocamos en fortalecer nuestra cultura de ética y transparencia, empezando desde nuestros líderes, pero también apoyando a nuestros clientes a contar con esquemas de gobernanza que permitan ser transparentes para los grupos de interés. Hemos potenciado nuestros canales de reporte y establecimos nuevos cuerpos de gobernanza con el fin de mejorar la supervisión y monitoreo de nuestros procesos internos, y la eficacia de nuestros controles.

La presente actualización es un reflejo de nuestro trabajo como un equipo, el cual busca impactar positivamente el desarrollo y crecimiento de nuestro país. Seguimos avanzando para mantener nuestro propósito: Inspirar Confianza. Promover el Cambio.



**Guillermo Jaramillo U.**  
**Presidente**  
**KPMG Colombia**





# Informe de sostenibilidad Seguimiento gestión FY21

# 2.

El fortalecimiento de una cultura sostenible es un reto que en KPMG consideramos necesario para fortalecer la confianza con nuestros grupos de interés, sobre la gestión responsable, transparente, y coherente; es por lo que año a año, trabajamos para afianzar nuestro compromiso con la sociedad, el ambiente y nuestra propia organización, como ciudadanos corporativos, con un propósito claro: Inspirar Confianza. Promover el cambio.

Uno de los logros más relevantes en este aspecto ha sido la integración de KPMG Colombia al Pacto Global en el FY19 (octubre 2018 – septiembre 2019). Con esta decisión, reafirmamos nuestro compromiso con los 10 principios del Pacto Global, los Objetivos de Desarrollo Sostenible (ODS) y la construcción de una cultura responsable como ciudadanos corporativos, identificando, gestionando, y midiendo nuestros impactos para fortalecer el relacionamiento con nuestros grupos de interés y así contribuir, a la transformación positiva del país de una forma responsable, equitativa e incluyente, afrontando los retos de actuales.

**APOYAMOS  
EL PACTO MUNDIAL**





# Acerca de este informe

El presente informe de gestión, consolida el trabajo realizado por KPMG Colombia durante el año fiscal FY21 en materia social, ambiental y de gobernanza; nuestra gestión, crecimiento y retos, así como nuestros compromisos y contribución al crecimiento del país, a través de la generación de valor positivo para transformar el mundo.

Como ciudadano corporativo, KPMG busca generar valor de forma transversal a la sociedad y el ambiente, desde nuestra gobernanza, alineados a la agenda 2030. En cada una de las páginas del presente documento, están consignadas nuestras buenas prácticas, objetivos y retos en materia de sostenibilidad.

Esperamos que este documento sea una herramienta para la construcción y fortalecimiento de la confianza en nuestros grupos de interés, con el único fin de ser La Clara Elección de nuestros clientes y generar transformación positiva, sostenible y equitativa como lo define nuestro propósito “Inspirar confianza. Promover el cambio”.

## Periodo del informe

**Año fiscal 2021**  
(FY por sus siglas en inglés).

**FY21:**  
octubre 2020 a septiembre 2021.

## Fecha último informe - Reporte bienal

**Año fiscal**  
2019 - 2020.

(FY19: octubre 2018 a septiembre 2019 -  
FY20: octubre 2019 a septiembre 2020)



**Punto de contacto ESG KPMG**



**Estefanía Paz**  
Correo corporativo:  
estefaniapaz@kpmg.com



**Katherin Sosa**  
Correo corporativo:  
angiesosa@kpmg.com



# Perfil de la Firma

4



## 4.1. Tamaño de la organización

### • KPMG en el mundo

KPMG es una red global de Firmas que presta servicios de Auditoría, Consultoría e Impuestos y Servicios Legales. Estamos presentes en 147 países y somos 219.000 colaboradores trabajando alrededor del mundo.

### • KPMG Colombia

KPMG comenzó operaciones en Colombia hace más de 60 años prestando los servicios de Auditoría, Impuestos y Consultoría. En la actualidad somos una de las Firmas más reconocidas de Auditoría, Consultoría, Impuestos y Servicios Legales del país. En Colombia contamos con cinco oficinas en las siguientes ciudades: Medellín, Barranquilla, Bucaramanga, Cali y Bogotá. Nuestra Firma está constituida por KPMG S.A.S, KPMG Advisory, Tax and Legal, S.A.S y KPMG Shared Services S.A.S., empresas legalmente independientes.



## 4.2. Ingresos KPMG Colombia

Durante el periodo de reporte, KPMG Colombia tuvo los siguientes ingresos:

Valor económico  
directo generado

**FY19**

\$181.509.472.811

**FY20**

\$ 192.411.031.542

**FY21**

\$204.611.201.274

Durante el último año, los ingresos aumentaron un 5% respecto al año anterior. El 70% de estos ingresos se distribuyeron entre nuestros colaboradores, garantizando la nómina y estabilidad de nuestra gente.



## 4.3. Cultura organizacional

En KPMG contamos con una cultura basada en confianza y crecimiento, altamente colaborativa, audaz y que trabaja con los más altos estándares éticos y profesionales, que no solo definen claramente lo que significa ser parte de KPMG, sino como pensamos y actuamos todos los días.



Para nosotros es primordial que nuestra gente alinee su propósito personal con nuestra cultura. Queremos que nuestros colaboradores trabajen en KPMG para ser agentes de cambio y estar a la altura de los desafíos de nuestros tiempos, desde el desarrollo de un liderazgo ético e inclusivo, hasta la creación de un entorno de trabajo más colaborativo e innovador.

Dentro de nuestro compromiso como ciudadanos corporativos, trabajamos diariamente por alinear nuestra cultura hacia el cuidado del ambiente, el fortalecimiento de la sociedad y la ética e integridad de nuestra gobernanza, direccionando nuestro propósito hacia nuestra estrategia global ESG.

Así mismo, nuestros valores orientan el comportamiento que necesitamos, protegen y consolidan nuestras creencias y fundamentos que nos han guiado y han distinguido nuestros servicios durante décadas.



### 4.4. Valores corporativos

Nuestros valores están reflejados en la forma en cómo hacemos las cosas. Hacer lo correcto, de la manera correcta, siempre.

Valor	ESG y nuestros valores	
Integrity	Hacemos lo correcto. — — — — —	ESG es la forma correcta de hacer las cosas.
Excellence	Nunca dejamos de aprender y mejorar. — — — — —	Trabajamos para aplicar la estrategia ESG de la mejor forma.
Courage	Pensamos y actuamos con valor. — — — — —	Hablamos de ESG y trabajamos por su ejecución.
Together	Nos respetamos los unos a los otros y nos fortalecemos a través de nuestras diferencias. — — —	Identificamos los diferentes retos de ESG y trabajamos en conjunto para solucionarlos.
For Better	Hacemos lo que es importante. — — —	Implementamos nuestra estrategia ESG para construir un mundo mejor y ayudar a nuestros clientes a hacer lo mismo.



### 4.5. Servicios e industrias

En KPMG combinamos nuestro enfoque multidisciplinario con un conocimiento profundo y práctico de la industria para ayudar a los clientes a enfrentar los desafíos y responder a las oportunidades.

#### 4.5.1. Servicios

• Auditoría

Las auditorías de estados financieros y la revisoría fiscal brindan seguridad sobre la información utilizada por los inversores y los mercados de capitales, una responsabilidad para el interés público, que nuestros profesionales de Auditoría de KPMG, se toman muy en serio. Realizamos auditorías de calidad, gracias al poder de la tecnología y la fuerza de nuestra gente.

• Impuestos y Servicios Legales

Las organizaciones de todos los tamaños están cada vez más expuestas a las nuevas tendencias en la regulación fiscal, no solo a nivel local sino mundial. Por otra parte, ante las presiones para reducir el riesgo, mejorar la eficiencia, aumentar la productividad, impulsar el crecimiento económico y mejorar la experiencia del cliente, ahora existe la oportunidad para que los equipos legales, de riesgo, regulatorios y de cumplimiento, respondan a estas fuerzas, identifiquen oportunidades y reinventen la forma en que prestan servicios mediante una lectura rápida del mercado. De esta manera, nuestro equipo puede brindar asesoría en cualquier asunto societario (creación, fusión, escisión, transformación, liquidación), asesoría y acompañamiento en cumplimiento societario y regulatorio, negociación, elaboración y revisión de toda clase de contratos comerciales y civiles.

En KPMG ofrecemos servicios fiscales modernos, trabajamos con muchas organizaciones Fortune 500, empresas multinacionales, así como multilatinas y emprendimientos.

• Consultoría

Hemos enfocado nuestros servicios en lograr la definición de un mapa de reconfiguración inicial de su cadena de valor, diseñar su estrategia de continua adaptación a la nueva realidad, generando simplicidad y optimización en los procesos. De igual forma, a través de nuestros servicios, buscamos ayudar a nuestros clientes a alcanzar sus metas desde una perspectiva de generación de valor sostenible, en línea con los Objetivos de Desarrollo Sostenible (ODS) y la ambición global de transitar hacia una economía baja en carbono. Por esto, desarrollamos KPMG IMPACT, una iniciativa global que integra nuestro conocimiento y experiencia en asuntos ambientales, sociales y de gobierno corporativo, priorizando más de 20 soluciones que buscan acompañar a nuestros clientes en su adaptación a los cambios emergentes en el panorama de los negocios; estas iniciativas están agrupadas en seis temas: ESG y sostenibilidad, Desarrollo económico y social, Finanzas sostenibles, Cambio climático y descarbonización, y Medición, aseguramiento y reporte de impacto.



Comprendemos el impacto que se ha generado en cada uno de los sectores, en el contexto actual; esto en mayor o menor medida, nos deja un claro mensaje sobre cómo los negocios han entrado en una etapa de reconfiguración necesaria para continuar siendo sostenibles. Se ha transformado el modelo de trabajo, la cadena de abastecimiento y manufactura y es importante entender la importancia de contar con un plan de continuidad y resiliencia, garantizando la seguridad de la información.

En nuestro equipo buscamos trasladar nuestra experiencia en las buenas prácticas globales desde sostenibilidad y cambio climático, y adaptar la transformación digital y automatización de procesos, como estrategia clave en el desarrollo de los negocios.

4.5.2. Industrias

KPMG está presente en estas industrias:

Financiero

Clasifican las entidades de mercado de capitales, bancos, aseguradoras y gestión de activos.

Industrial

Actividades industriales como automotriz y manufacturera (metalmecánica, materiales de construcción).

Energía y Recursos Naturales

Principales actividades realizadas con respecto a petróleo y gas, energía, servicios de acueducto y alcantarillado, minería, entre otros.

Infraestructura y Gobierno

Principales actividades realizadas con respecto a constructoras, puertos, transporte, inmobiliarias, concesiones sean públicas, privadas o mixtas y entidades gubernamentales.

Consumo & Agroindustria

Referentes a consumo masivo al por mayor o al por menor como alimentos y bebidas, bienes, entidades y establecimientos (restaurantes, micro mercados, comercio electrónico).

TMT

Actividades relacionadas con tecnología, media y telecomunicaciones.

Salud y Farma

Clasifican las entidades de Salud (públicas, privadas o mixtas), EPS, IPS, farmacéuticos y entidades de ciencias de la salud.

Turismo

Actividades relacionadas con industria aérea, hoteles, parques ecológicos y agencias de viaje.



4.6. Gestión de Clientes y Mercados

En KPMG la gestión de Clientes y Mercados está alineada con nuestra estrategia comercial, lo que nos permite trabajar hombro a hombro con nuestros clientes para prestar el mejor servicio, demostrando calidad, ética y excelencia en todo lo que hacemos; además de generar relaciones a largo plazo y experiencias que permanecen por muchos años en el actuar de nuestros clientes.

Gracias a esta estrategia, desarrollamos nuestro trabajo de forma multidisciplinaria que, a través de la gestión, el trabajo conjunto, la integridad de los equipos y la rigurosidad de nuestros análisis, nos ha permitido entregar valor a las organizaciones por medio de la prestación de servicios de Auditoría, Consultoría e Impuestos y Servicios Legales. Trabajamos de la mano con nuestros clientes en el crecimiento de sus operaciones, aplicando todas las metodologías y herramientas adecuadas para comprender sus motivaciones y su visión al futuro. Unidos, y en línea con nuestros valores, lograremos siempre ser La Clara Elección en el mercado.

Programa Voice of Client

En KPMG contamos con el programa Voice of Client, el cual tiene como objetivo conocer la satisfacción de nuestros clientes a través de los servicios prestados, lo que nos ha permitido obtener información oportuna y exacta con la finalidad de mejorar continuamente la experiencia y generar acciones que marquen la diferencia.

Número de encuestas realizadas

FY20  
318

FY21  
249



Para el FY21, nuestro programa Voice of Client se actualizó con el fin de optimizar la medición. Esto nos permitió mejorar el análisis de datos, el conteo general de los resultados en tiempo real y la evaluación de encuestas efectivas, razón por la cual el número global de encuestas presenta una disminución.

En nuestra Firma generamos valor para nuestros clientes y nuestras comunidades, a través de soluciones estratégicas, las cuales cuentan con el respaldo de todos nuestros procesos misionales, de soporte y estratégicos.

Esto es lo que piensan algunos de nuestros clientes de KPMG Colombia:

- “Aprecio mucho el funcionamiento, la comunicación y la dinámica entre los equipos de KPMG. Ello ha permitido mejorar sustancialmente los tiempos del cierre.”
- “Fueron más allá de lo que nosotros pensábamos y hay muchos procesos que pueden simplificarse y documentarse que no habíamos contemplado dentro del proceso. Nos ayudaron a ver la mejor manera de transformarnos digitalmente y soportaron mucho la implementación de la virtualización del proceso de adquisición de bienes y servicios.”
- “Sus auditorías son muy ajustadas al negocio de la compañía y son frecuentes.”

• “En el último estudio de valoración y dado un requerimiento de nuestra Revisoría Fiscal, KPMG nos dio un apoyo muy importante al generar escenarios de sensibilización y ayudarnos con la respuesta ante la Revisoría, lo cual permitió avanzar de manera eficiente con la consolidación de estados financieros de la entidad.”

• “Hasta el momento, el apoyo ha cumplido con mis expectativas, nos ha gustado el acompañamiento y la calidez en el trato con todos los miembros de la Firma.”

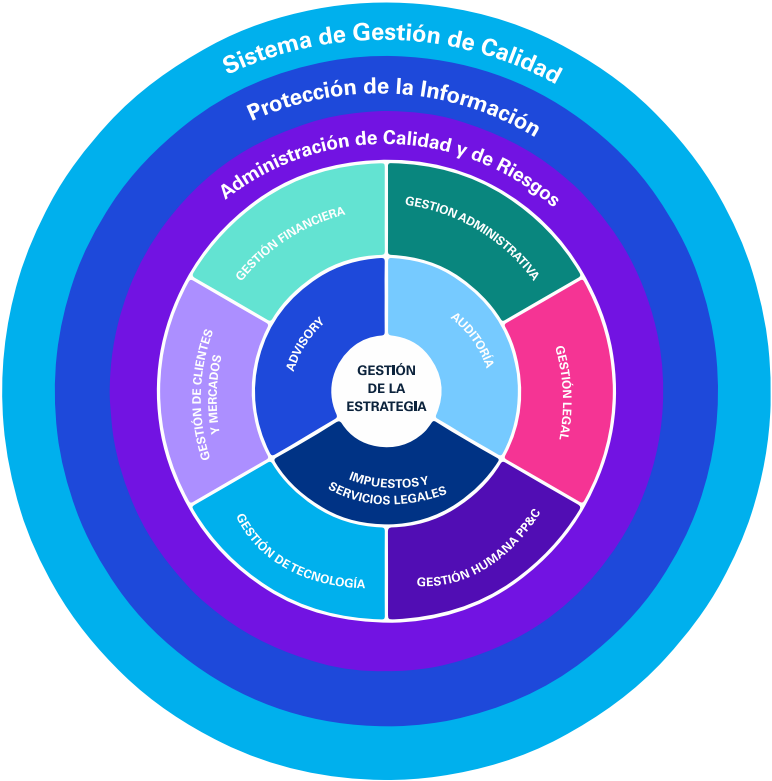
• “El equipo de profesionales a cargo de nuestra cuenta. La metodología y procedimientos implementados por la Firma para el proceso y la planeación es oportuno para las actividades y asegurar el cumplimiento en tiempo y calidad.”

• “El equipo técnico tiene un alto nivel de entendimiento de las situaciones particulares del negocio. Su conocimiento es alto. Están siempre atentos a resolver las temáticas.”



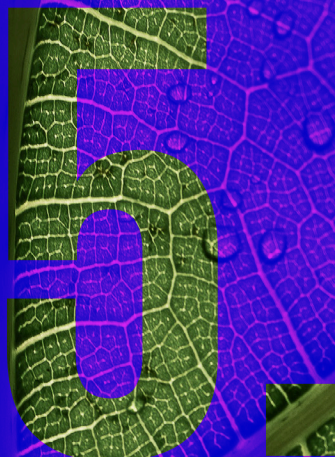
#### 4.7. Cadena de valor

En KPMG generamos valor a nuestros clientes y comunidades a través de soluciones e iniciativas estratégicas, las cuales cuentan con el respaldo de todos nuestros procesos misionales y de estrategia.





# Nuestra estrategia ESG



## 5.1. Estrategia global

Desde KPMG global se ha formulado una estrategia ESG ambiciosa, en donde nos comprometemos a incorporar ESG en nuestro propósito y los servicios de la Firma.

Esta estrategia, busca dar cumplimiento a los compromisos orientados en dos enfoques:

- 1.** Un plan de impacto “Impact Plan”, que nos permitirá impulsar la sostenibilidad como pilar fundamental de nuestros servicios y con el cual fortaleceremos las capacidades sostenibles de nuestros clientes.
- 2.** Nuestro plan de impacto de ahora en adelante “Our Impact Plan”, será la hoja de ruta interna para asumir el objetivo de trabajar en pro del fortalecimiento Ambiental, Social y de Gobernanza de nuestra Firma, liderando el debate sobre el cambio climático, biodiversidad y la inclusión, la diversidad y la equidad (IDE); todo esto con el fin de aportar a los grandes desafíos actuales del planeta.







Personas

- KPMG Global ha desarrollado eventos de aprendizaje estratégico como cumbres mundiales de PRIDE, conmemoración del Día Internacional para la Eliminación de la Discriminación Racial, Día Internacional de las Personas con Discapacidad y el Día Internacional de la Mujer. Estos espacios han contado con la participación de más de 11.000 personas de KPMG en 60 países y territorios.

Prosperidad

- KPMG Global ha desarrollado una estrategia nueva y ambiciosa para empoderar económicamente a 10 millones de jóvenes para 2030, a través de oportunidades de educación, empleo y emprendimiento.
- KPMG Global ha gestionado recursos provenientes de aportes voluntarios de todos los colaboradores a la UNESCO para apoyar las operaciones de su estrategia mundial por la educación. Nuestra gente a nivel global proporcionó trabajo pro bono que ayudó al desarrollo de informes, estrategias de comunicación y gestión de proyectos.

Planeta

- KPMG Global ha reducido un 18% las emisiones netas de CO2 desde 2019.
- KPMG Global ha disminuido en un 56% el uso de energías no renovables en 2020.
- KPMG Global se ha propuesto ser carbono neutro a 2030.

Gobernanza

- En 2021, KPMG Global comenzó a informar sobre un conjunto común de métricas ESG, las métricas WEF IBC, para compartir nuestro progreso año tras año con nuestras partes interesadas.
- Como miembros del Pacto global de la ONU, trabajamos contra la corrupción en todas sus formas, incluidas la extorsión y el soborno.
- Contamos con un código de conducta global donde establecemos claramente que no toleramos comportamientos ilegales o poco éticos dentro de KPMG, de clientes, proveedores o funcionarios públicos con los que trabajamos.
- KPMG Global lidera un grupo de trabajo para abordar los riesgos de la esclavitud moderna.



5.2. ESG KPMG Colombia

Durante el FY21, en KPMG Colombia, alineamos la estrategia global ESG a nuestro propósito, entendiendo los desafíos ambientales y sociales que enfrenta el planeta como el cambio climático, las nuevas dinámicas de trabajo y el despertar económico post pandemia. Somos conscientes que para construir un mundo inclusivo, ético y ambientalmente sostenible, que garantice calidad de vida para las futuras generaciones, debemos desarrollar e implementar prácticas que alineen la utilidad de la Firma con nuestro propósito, siempre fundamentados en la ética y la transparencia.

KPMG Colombia pretende que la estrategia ESG esté en el centro de todo lo que hacemos, por lo que fortalecemos nuestra cultura corporativa desde la resiliencia y el conocimiento, desarrollando estrategias que buscan orientar el desempeño profesional de nuestra gente con un enfoque sostenible, independientemente del rol que desempeñan en la Firma. Sabemos que juntos somos más fuertes y que nuestra fuerza laboral es protagonista en nuestra estrategia ESG, por esto, trabajamos de forma conjunta para aprender y poner en práctica cuatro categorías importantes: Planeta, Personas, Gobernanza y Prosperidad, definidos desde KPMG Global, en el Our Impact Plan, para construir el camino de sostenibilidad y transformación empresarial, brindar a nuestros clientes enfoques prácticos e innovadores, a través de nuestros colaboradores, y consolidar la confianza con nuestros grupos de interés para seguir siendo La Clara Elección.







# Our Impact Plan

# 6.

Desde el propósito global de KPMG en materia ambiental, social y de gobernanza (ESG), se han propuesto objetivos estratégicos para la consecución de la sostenibilidad en nuestra Firma; este propósito se encuentra enmarcado en cuatro categorías frente a las cuales KPMG estableció sus compromisos:

## Descarbonización

- Lograr cero emisiones netas de carbono para 2030.

## Naturaleza y biodiversidad

- Comprender y mejorar nuestro impacto en la naturaleza y la biodiversidad.



## Planeta

## Riesgo climático

- Brindar a los mercados financieros, los clientes y nuestros líderes información clara, completa y de alta calidad sobre los impactos del cambio climático.

## Inclusión y diversidad

- Tener una cultura inclusiva, basada en la confianza; tener una fuerza laboral educada y empática; y ser un defensor de la igualdad de oportunidades.
- Eliminar la discriminación en materia de empleo y ocupación.
- Empoderar a las mujeres en el lugar de trabajo, el mercado y la comunidad.



## Personas

## Salud y bienestar

- Proteger la salud de nuestra gente, tanto física como mentalmente, y permitirles ser eficaces y productivos.

## Aprendizaje continuo

- Desarrollar una cultura de aprendizaje continuo.

## Derechos humanos

- Respetar los derechos humanos.

## Negocio con propósito

- Actuar siempre con un propósito claro.
- Liderar la profesión en auditoría de calidad.
- Impulsar una práctica fiscal responsable.



## Prosperidad

## Educación y comunidades

- Apoyar la educación y el aprendizaje permanente.



## Gobierno Corporativo


- Actuar de forma lícita, ética y en interés público.
- Trabajar contra la corrupción en todas sus formas, incluidas la extorsión y el soborno.





### 6.1. Objetivos de Desarrollo Sostenible KPMG Colombia

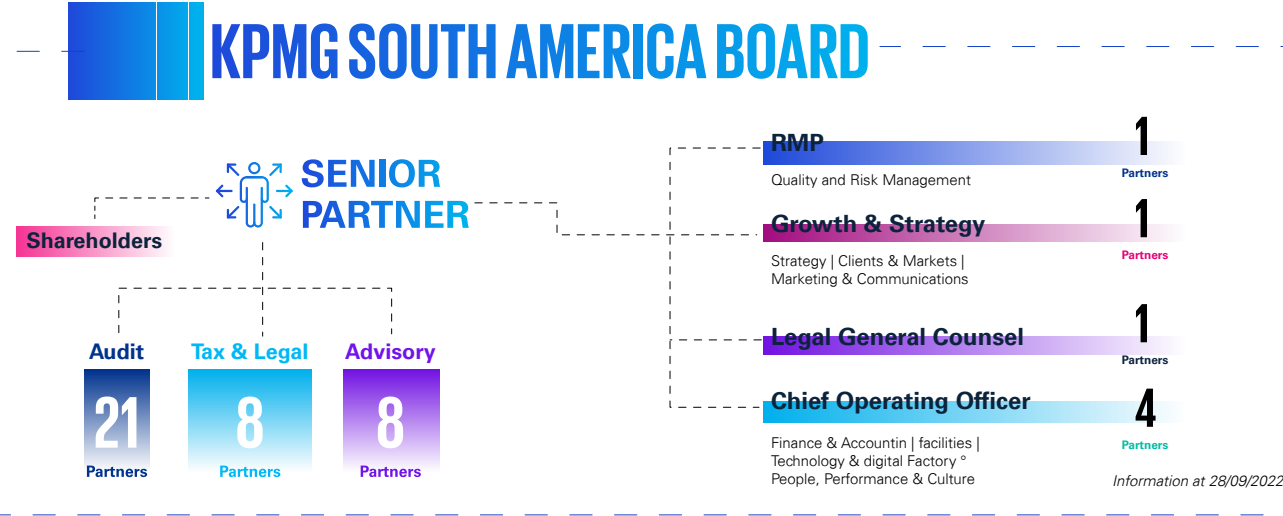
Nuestra estrategia de ciudadanía corporativa y sostenibilidad en KPMG Colombia, está establecida con el objetivo de aportar a la ejecución de la agenda 2030. De esta forma contribuimos al core del negocio, a partir de la generación de valor; nuestra meta está centrada en aportar al desarrollo de la región, impactando de forma transversal las tres dimensiones de la sostenibilidad (sociedad, ambiente y gobernanza).

Pilar	Enfoque	Nuestro propósito	ODS	Pilar Pacto global
 Planeta	Ambiente	Crear conciencia sobre los impactos del cambio climático, brindar transformaciones positivas para nuestros clientes, implementar estrategias de ahorro y reciclaje, y liderar los cambios tecnológicos en pro de la sostenibilidad.	 	Medio ambiente
 Personas	Apoyo a la comunidad, diversidad e inclusión	Crear una cultura solidaria, inclusiva, orientada al propósito y basada en valores para nuestra gente.	 	<ul style="list-style-type: none"><li>Derechos humanos</li><li>Normas laborales</li></ul>
 Prosperidad	Apoyo a la comunidad	Creemos en la transformación que la educación genera en la sociedad.		Derechos humanos
 Gobierno corporativo	Ética y transparencia	Actuar de forma lícita, ética y de interés público.		Anticorrupción



### 6.2. Gobierno corporativo

Nuestra estructura se compone de 42 socios. El máximo orden de gobierno está conformado por la asamblea general de accionistas, el presidente ejecutivo y los accionistas representantes legales de cada empresa. El presidente es un ejecutivo de la organización quien, por su trayectoria y conocimiento del negocio, es elegido cada cuatro años por dicha asamblea.



### 6.3. Buen Gobierno, Ética e Integridad

En KPMG Colombia tenemos el valor de la Integridad como elemento fundamental para el desarrollo de nuestras actividades estratégicas, operativas y de apoyo, tanto para nuestros stakeholders externos, como en la relación con nuestros colaboradores, donde la honestidad y la transparencia de nuestras actividades, son pilares fundamentales de sus actuaciones.

Durante el periodo del reporte se ha alineado el Programa de Transparencia y Ética Empresarial – PTEE, a las políticas globales de la Firma y a los requisitos establecidos por la Superintendencia de Sociedades, encaminados a prevenir el fraude, la corrupción y el soborno transnacional, para lo cual se han establecido estrategias y actividades encaminadas a:



- Sensibilizar, socializar y promover el valor de integridad como elemento bandera para asegurar una cultura de cero tolerancia a conductas asociadas a fraude, corrupción y soborno, en KPMG Colombia.

- Alinear las políticas de Transparencia y Ética Empresarial con la estrategia de la Firma, para promover que las actuaciones de los colaboradores en todos los niveles, sean éticas, transparentes y honestas.

- Asegurar la adecuada implementación de los controles internos que permiten prevenir la ocurrencia de riesgos asociados a soborno y corrupción.

- Contar con canales de comunicación para denunciar posibles actos de corrupción, fraude y soborno.

- Establecer mecanismos para la investigación y análisis de posibles casos de fraude, corrupción y soborno, así como la definición de las medidas sancionatorias ante hechos probados y evidenciados.

### 6.3.1. Independencia

Nuestra área de independencia nos permite identificar, evaluar, y gestionar los riesgos que pueden llegar a surgir en la práctica profesional de nuestra gente, siendo estas acciones necesarias para que nuestros profesionales expresen su opinión sin sesgo, conflicto de intereses o influencia indebida de otros, y que puedan considerarse incompatibles con la objetividad de cada rol.



En KPMG Colombia contamos con una socia de Ética e Independencia responsable de la dirección, ejecución y monitoreo de las políticas y procedimientos establecidos para garantizar su adopción y cumplimiento.

### 6.3.2. Políticas y manuales

Contamos con una serie de herramientas que nos permiten velar por mantener una conducta ética e íntegra en todo lo que hacemos, guiando nuestras acciones.

- Código de conducta global.

- Política anticorrupción.

- Política cero tolerancia frente a los actos de fraude.

- Política de consultas de ética e independencia.

- Manual de calidad y riesgo.

- Manual del sistema de autocontrol y gestión del riesgo integral de lavado de activos, financiamiento del terrorismo y financiamiento de la proliferación de armas de destrucción masiva – SAGRILIFT.

- Programa de transparencia y ética empresarial – PTEE.

- Reglamento disciplinario.







### 6.3.3. Formación

Nuestros colaboradores reciben comunicaciones constantes sobre políticas y procedimientos relacionados con buen gobierno, ética e integridad; igualmente, desde el área de Administración de Calidad y Riesgo, se realizan sensibilizaciones y entrenamientos periódicos. Durante el FY21, 2.186 colaboradores recibieron capacitaciones sobre independencia, protección y seguridad de la información como:

- Inducción a la Firma.
- Autoestudio de independencia.
- Autoestudio de Data Privacy.
- Autoestudio information protection.
- Autoestudio We do what is right: Integrity at KPMG.
- Autoestudio código de conducta.
- Autoestudio SAGRILAF.
- Autoestudio Anticorrupción.

Todo lo anterior, con el fin de fortalecer y brindar las herramientas pertinentes para reforzar nuestras políticas y procedimientos globales y locales, garantizando ética y transparencia en todo lo que hacemos.

\*El número de colaboradores que recibieron estas capacitaciones es mayor al número total de colaboradores activos al cierre del FY21, debido a los índices de rotación. En KPMG velamos porque toda nuestra gente reciba la formación necesaria que garantice la ejecución de nuestras políticas y aporte al crecimiento profesional y personal de nuestra gente.

Horas de entrenamiento  
en temas de ética e integridad



### 6.3.4. Canales y mecanismos de reporte

Nuestros grupos de interés tienen a disposición diferentes canales de comunicación para reportar cualquier tipo de comportamiento indebido que podría considerarse no ético o lícito tales como:

- Buzón de sugerencias (<https://home.kpmg/-co/es/home/misc/contacto.html>).
- Buzón de ideas para construir (canal interno).
- Línea de atención internacional Hot Line ([home.kpmg/co/hotline](https://home.kpmg/co/hotline)).
- Canales de denuncia internos según niveles de mando y áreas estratégicas.





### 6.3.5. Seguridad de la información y privacidad del cliente

Nuestra responsabilidad incluye mantener la seguridad de la información y la privacidad de los datos personales de nuestros grupos de interés. La protección de la información es fundamental para soportar a nuestros profesionales en la entrega de servicios para nuestros clientes.

En KPMG Colombia somos conscientes de que la información es uno de nuestros activos más valiosos y estamos comprometidos en cumplir y mejorar constantemente los requisitos aplicables de los sistemas de gestión de seguridad de la información, continuidad de negocio y tratamiento de datos personales para proteger la privacidad, la integridad, la disponibilidad y la confidencialidad de la información de nuestras partes de interés, a través de la gestión de los riesgos, el aseguramiento de nuestros procesos y el cumplimiento de las obligaciones legales y los requerimientos del negocio.

Contamos con políticas operativas y estándares globales de seguridad de la información que están alineados a la norma NTC-ISO/IEC 27001:2013. Entre las ventajas de cumplir estándares internacionales de seguridad, se encuentran: la implantación de controles adecuados para asegurar la confidencialidad, la integridad, la disponibilidad y la privacidad de los datos, la gestión de los riesgos de protección de la información, y el cumplimiento de distintas normativas.

Durante el FY21 no tuvimos reclamaciones fundamentadas a violaciones de la privacidad del cliente, ni reclamaciones recibidas por terceras partes, ni de autoridades regulatorias. Nuestra metodología de gestión de riesgos tiene controles para prevenir las causas que puedan afectar el derecho de la privacidad de los titulares de datos personales.



### 6.3.6. International standard of quality management (isqm1)

Desde julio de 2019, hemos venido asumiendo el reto de implementar la norma “International Standard of Quality Management (ISQM1)”, cuyo objetivo es respaldar el desempeño consistente de calidad de los servicios proporcionados por KPMG, con una seguridad razonable de que la Firma y su personal cumplen con las normas profesionales, reglamentarias y legales aplicables, y que los informes y reportes emitidos son adecuados en cada circunstancia.

Para el cumplimiento de la norma existen dos fechas importantes: 30 de septiembre de 2022 y 30 de septiembre de 2023; la primera fecha incluye la implementación de acuerdo con los lineamientos de KPMG Global y la segunda, que se hayan realizado las pruebas de efectividad operativa que soporten el estándar de calidad de la Firma.

La aplicación de ISQM1, representa para la Firma no solo el cumplimiento de una norma sino el fortalecimiento en la calidad de los servicios, mejorar la confianza, responder a un entorno cambiante, gestionar los riesgos en la prestación de los servicios y contar con un sistema de calidad más sólido.







# Nuestra gente

En KPMG Colombia reconocemos que nuestros colaboradores son nuestros aliados fundamentales para lograr nuestra ambición de ser la Firma de servicios profesionales más confiable del mercado. Es por esto que, a través del área People, Performance, and Culture, gestionamos estrategias y planes que brindan experiencias diferenciadoras para generar valor a nuestros colaboradores en el desarrollo de una carrera profesional próspera dentro una cultura inclusiva, diversa y solidaria. Nuestra propuesta de valor se centra en el desarrollo de nuestra gente y el balance entre la vida personal y el trabajo.

Gracias a esto, KPMG Colombia se convierte en una marca empleadora atractiva para la actual fuerza laboral. Somos conscientes que nuestra gente extraordinaria hace posible llevar las metas de la Firma a la realidad con su trabajo íntegro, innovador y de calidad; por esto, reconocemos que cada colaborador tiene valores, experiencias, conocimientos y habilidades únicas que adicionan valor a nuestra gestión colectiva enriqueciendo nuestra cultura corporativa.

En el informe se encontrará la siguiente clasificación de cargos, con el objetivo de alinearnos con las competencias globales de la Firma:

	> <b>Foundational</b>	Nivel de desarrollo de las competencias globales, en las que se encuentran los cargos de asistente, staff y senior.
	> <b>Intermediate</b>	Nivel de desarrollo de las competencias globales, en las que se encuentran los cargos de supervisor, gerente y gerente senior.
	> <b>Mastery</b>	Nivel de desarrollo de las competencias globales, en las que se encuentran los cargos de director y socio.

## 7.1. KPMG Inclusivo, Diverso y Equitativo

### Política global de Inclusión, Diversidad y Equidad (IDE)

KPMG Global establece la política de Inclusión, Diversidad y Equidad (IDE), que busca trabajar por la construcción de una agenda en estos pilares, vinculada al enfoque social de ESG y Our Impact Plan, definiendo un Plan de Acción Colectivo de IDE en donde se establecen los pasos para impulsar esta política.



Plan de Acción Colectivo de Inclusión, Diversidad y Equidad (IDE)

Plan de Acción Colectivo de Inclusión, Diversidad y Equidad (IDE)

Nuestra gente, nuestros clientes y la sociedad en general esperan que tengamos una agenda sólida de inclusión, diversidad y equidad, vinculada a la S de ESG, nuestro Plan de Impacto (llamado globalmente Our Impact Plan) y nuestra ambición de Confianza y Crecimiento. Nuestro Plan de Acción Colectivo de IDE establece los pasos que está tomando KPMG para impulsar estos temas dentro de nuestras firmas y dentro de las comunidades a las que nos enorgullece apoyar.



Para uso interno © 2021 Copyright propiedad de una o más de las entidades de KPMG International. Las entidades de KPMG International no brindan servicios a los clientes. Reservados todos los derechos.

Document Classification: KPMG Confidential

Inclusión, Diversidad y Equidad (IDE) en KPMG Colombia.

La Inclusión, Diversidad y Equidad son fundamentales para nuestra cultura organizacional; son los pilares para la construcción de equipos de trabajo fuertes y seguros. Respetamos y entendemos que las diferencias inherentes de cada uno de nosotros como personas, nos enriquecen y nos permiten tener múltiples puntos de vista.

Durante el FY21 continuamos fortaleciendo nuestra cultura IDE, alineando nuestra estrategia con la política IDE global, a través de actividades que involucraron a toda nuestra gente. Empoderamos a los integrantes del comité de Inclusión, Diversidad y Equidad, compartiendo conceptos claves, estrategias de liderazgo, importancia de un entorno inclusivo y las ventajas que trae un equipo de trabajo diverso.

¡Elegimos retarnos al cambio!

Sensibilizamos a nuestros equipos de People, Performance & Culture y Growth & Strategy, de la mano de un experto en inclusión de población con discapacidad en el marco de Diversidad e Inclusión.





Día Internacional de la Mujer

La celebración del Día Internacional de la Mujer tuvo como centro el lema **#ChooseToChallenge/ Del desafío viene el cambio**. Todos podemos elegir desafiar si denunciarnos los prejuicios y la desigualdad de género, y buscamos y celebramos los logros de las mujeres para ayudar a crear un mundo más inclusivo.



Global Pride KPMG

Durante el FY21, con el apoyo de KPMG Global, desarrollamos diferentes espacios y actividades como seminarios web y boletines, comunicaciones a la Firma en general, entrenamientos sobre liderazgo inclusivo, asociaciones a través de las fronteras regionales y recursos de IDE como nuestra política global de KPMG, que nos permitieron conectar con nuestra comunidad Pride. Esto nos brindó oportunidades para fomentar el conocimiento, capacidades y sensibilización de toda nuestra población en la consecución de aliados LGBTQ+.



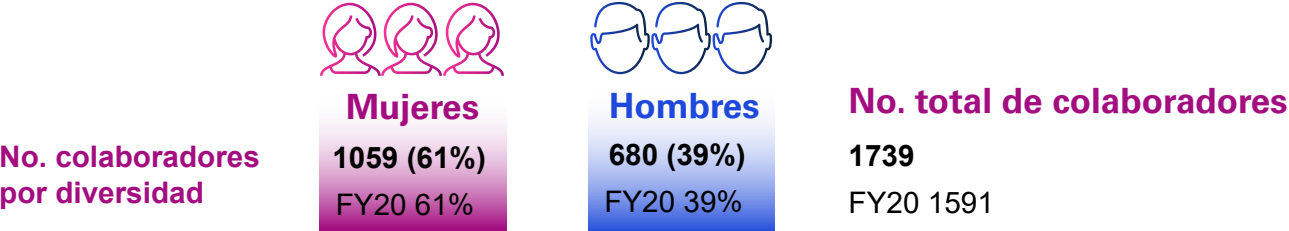




## 7.2. Equidad de género

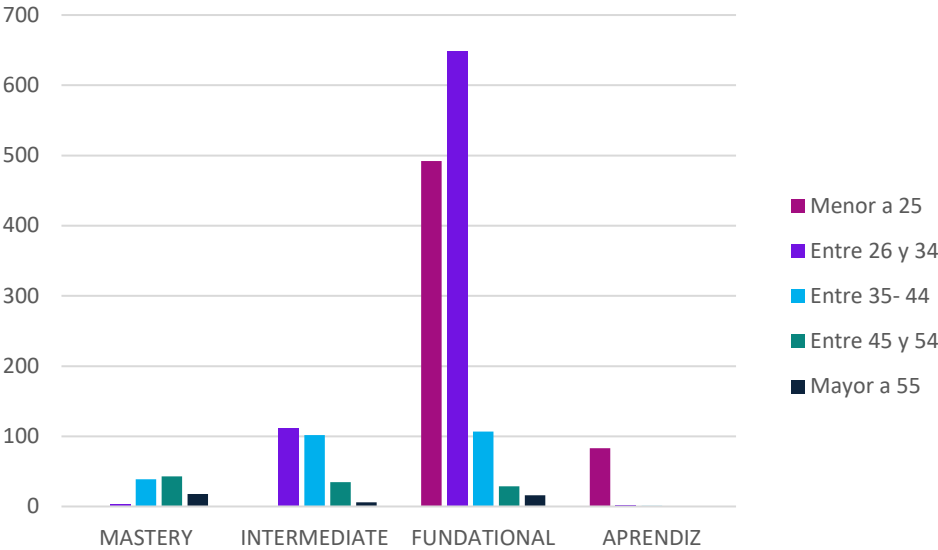
En KPMG promovemos la equidad de género como un valor que nos permite tomar acción frente a la inclusión de toda nuestra diversidad, en un entorno seguro, para que nuestra gente extraordinaria pueda desarrollar al máximo sus capacidades. En este camino nos hemos planteado el objetivo, desde Our Impact Plan, de empoderar a las mujeres en su lugar de trabajo y en la comunidad, para que ellas sean agentes de transformación en todos los espacios de la sociedad.

### Porcentaje de colaboradores por diversidad FY21





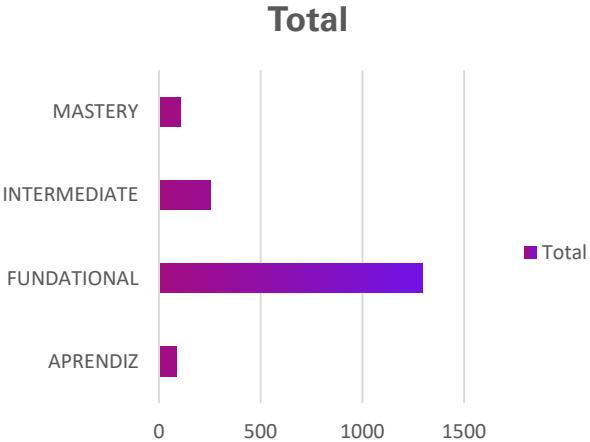
Distribución por rango de cargos y edades FY21



Durante el FY21 la mayor parte de nuestros colaboradores continúa ubicándose en el rango de edad entre 26 y 34 años, seguida por nuestros jóvenes menores de 25 años. Al tener equipos de trabajo multigeneracionales, aumentamos nuestra riqueza de pensamiento diverso y el nivel de competencia en el desarrollo de nuestro negocio. Es así como construimos puentes de comunicación asertivos y empáticos para reconocer las habilidades y motivaciones de todas las generaciones que hacen parte del equipo KPMG, potencializando su desarrollo profesional y ofreciéndoles así, un plan de carrera que se ajuste a sus expectativas. Esto nos permite garantizar que a través de nuestros servicios, brindamos una experiencia de calidad, íntegra y a la vanguardia.

Distribución por rango de cargos FY21

Rango de cargo	No
Aprendiz	87
Foundational	1293
Intermediate	255
Mastery	104
Total	1739



Año



No. colaboradores



Fy19	1584	12% más que en el FY18
FY20	1666	5% más que en el FY19
FY21	1739	4% más que en el FY20

Retención de personal

La tasa de retención de personal para el FY21 fue de 66%. La nueva realidad post pandemia nos ha retado a innovar y formular estrategias transversales que nos ayuden a potencializar nuestros mejores talentos. Es por esto, que continuamos trabajando en fortalecer nuestra cultura, brindando espacios de calidad a nuestra gente a través de oportunidades y beneficios que nos conviertan en la Clara Elección de nuestros colaboradores.



7.4. Global People Survey (GPS)

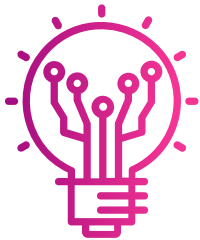
En KPMG Colombia trabajamos para construir una relación confiable y directa con nuestra gente, lo que nos permite gestionar de manera focalizada sus expectativas y necesidades. Como herramienta principal de comunicación, contamos con nuestra Encuesta Global de Clima Organizacional o GPS (Global People Survey).

La encuesta de GPS es una herramienta importante que nos ofrece un panorama claro de cómo se encuentra nuestra Firma frente a otras KPMG en el mundo, y nos permite compararnos con empresas de nuestro mismo sector, dándonos una visión global para definir estrategias transversales a todas las KPMG respondiendo a los resultados de la encuesta.

Los resultados de esta encuesta son complementados con información y datos recolectados a través de herramientas adicionales como: buzón de ideas para construir, grupos focales, evaluaciones de desempeño, retroalimentaciones anuales, entrevistas de retiro y batería de riesgo psicosocial; esto nos permite identificar fortalezas y oportunidades de mejora, así como, elementos necesarios para diseñar programas y estrategias acordes a las necesidades de la Firma, que impulsen el compromiso de nuestros colaboradores y que nos lleven al cierre de brechas en temas generales de clima organizacional.



Para el FY21 la encuesta involucró tres índices que movilizan nuestra Estrategia Colectiva, obteniendo los siguientes resultados:



Índice

Índice de compromiso

Índice de confianza

Índice de crecimiento

FY21

13.214

16.546

24.326

Escala de parametrización

Clear strength

>80%

favorable

Moderate strength

65 - 80%

favorable

Warning sing

<80%

favorable

o

>20%

desfavorable

Red flag

<50%

favorable

o

>30%

desfavorable

Los tres índices se compararon con la escala de parametrización de la encuesta, mostrando un % de favorabilidad, al encontrarse todos sobre un porcentaje mayor al 80%, clasificando al nivel "Clear Strength". Esto se interpreta como una fortaleza y un éxito sobre el que construir.

%

Participación FY20

81% 1.235 encuestados

%

Participación FY21

88% 1.264 encuestados







## 8.1. Marca empleadora

En KPMG queremos contar con el mejor talento, es por esto, que hemos desarrollado el programa #BeExtraordinary (marca empleadora) que busca atraer los mejores profesionales, a través de herramientas digitales y universidades.

Durante el FY21, continuamos trabajando en el fortalecimiento del programa, compartiendo nuestra cultura y conocimiento con universidades, a través de los siguientes pilares:

### Página Web y Redes sociales, ¡a la vanguardia!

Continuamos generando contenido de valor, llamando la atención de los lectores e incrementando las visualizaciones de los posts de ofertas laborales.

KPMG

¿Te imaginas siendo nuestro próximo

Así como tú, sentimos que esta es la oportunidad perfecta

¡Postúlate ya!

BE Extraordinary Be KPMG

KPMG

Cargo: **Analista**

Experiencia: **2 años como analista estadístico**  
Conocimiento en R y Python

**Bogotá**

¡Haz parte de nuestra gente extraordinaria!

KPMG

Cargo: **Secretaria Bilingüe**

Profesión: **Técnico o tecnólogo**  
en secretariado o áreas administrativas.

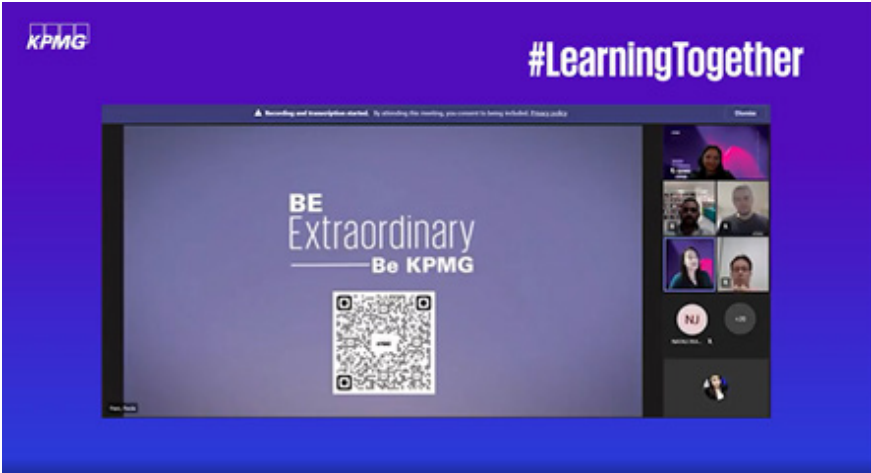
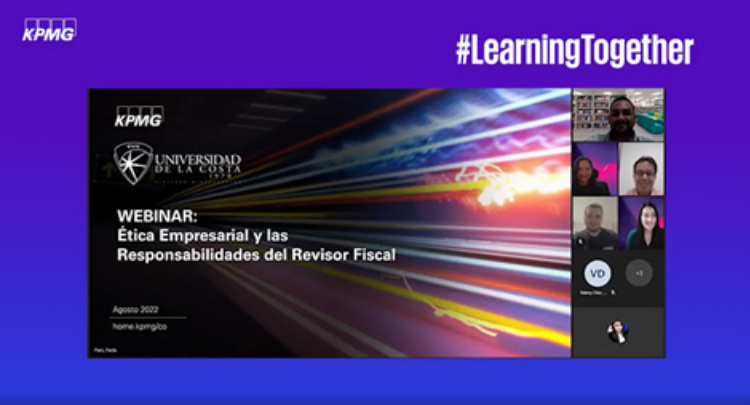
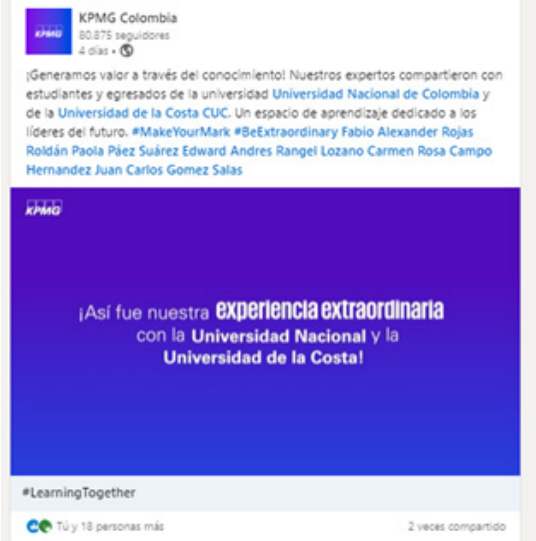
**Barranquilla**

¡Haz parte de nuestra gente extraordinaria!



Learning Together

Generar valor a través del conocimiento ¡es lo nuestro!; seguimos impactando a más estudiantes y egresados con nuestras charlas, conferencias, eventos, ferias de empleo y ofertas que abran las puertas para ser parte de KPMG.



8.2. Mi Vida, mi responsabilidad

Durante el FY21, con la ayuda de aliados expertos y la formulación de herramientas, acompañamos a nuestros colaboradores en su desarrollo profesional y personal, abordando diferentes situaciones estratégicas y la nueva realidad post pandemia, lo que nos permitió alinear el crecimiento de nuestra gente con nuestros valores y propósito.

El desarrollo del programa Mi Vida, mi responsabilidad se enfoca en dos ejes fundamentales:



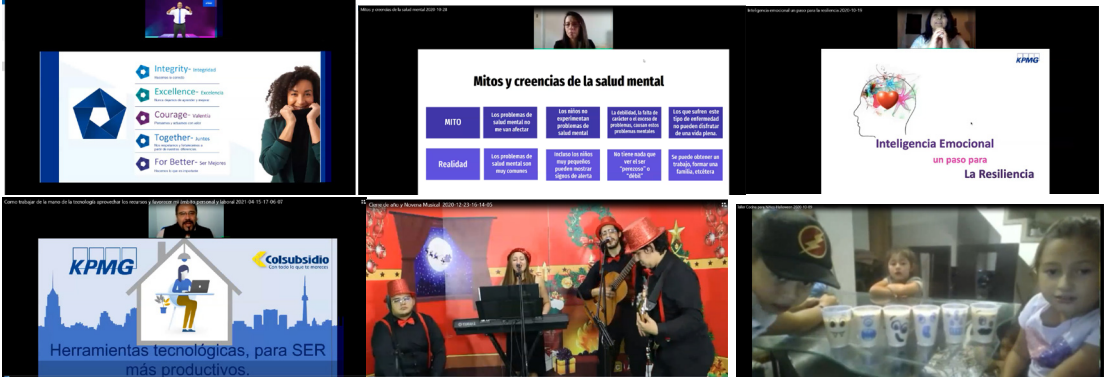
Eje familiar y personal:

- Gestión de peligros en el hogar.
- Plan de emergencia familiar.
- Inteligencia emocional.
- Cuidado visual y de la piel.
- Higiene postural y del sueño.
- Mindfulness.
- Buenos hábitos.
- Mentes proactivas.
- Actividades de integración virtuales (torneos, talleres de cocina, clases de baile y nuestras tradicionales novenas).



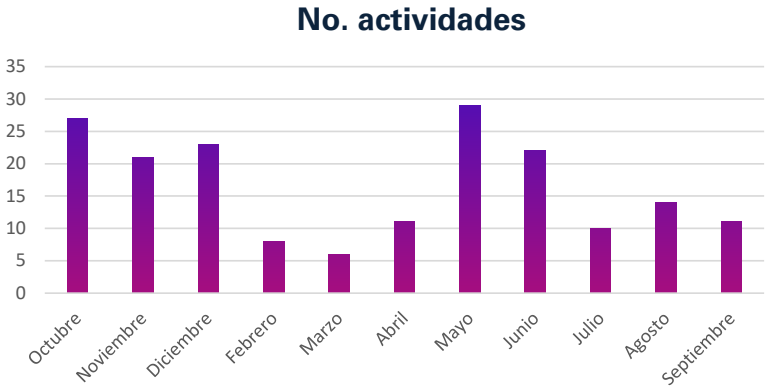
Eje laboral:

- Herramientas para el trabajo colaborativo en un entorno virtual.
- Protocolo y etiqueta en reuniones virtuales.
- Propósito en el trabajo y empoderamiento.
- Comunicación asertiva.
- Liderazgo.
- Manejo del tiempo.
- Club conversacional virtual en inglés.
- Pausas activas.

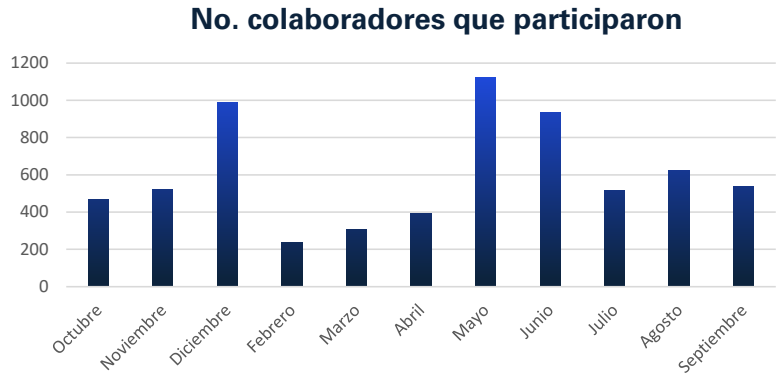




Indicadores durante el FY 21



No. de colaboradores que participaron



No. de actividades por mes.

**182** actividades y herramientas para el desarrollo de nuestra gente extraordinaria.

**+500** colaboradores participantes Mensualmente.

**+110** colaboradores impactados a nivel nacional (Bogotá, Medellín, Cali, Barranquilla y Bucaramanga).





# Cultura del conocimiento KPMG Business School

A través de KPMG Business School, generamos nuestra cultura de aprendizaje continuo “Learn for a lifetime,” en donde el profesional de KPMG tiene a disposición programas de entrenamiento que permiten la actualización del conocimiento y el desarrollo de competencias técnicas, de negocio y de liderazgo, consolidando de esta manera, una cultura de alto desempeño y alcanzando el máximo potencial en nuestros colaboradores con habilidades duraderas y sostenibles.

## Horas de capacitación para el FY21

### Año fiscal

**FY 19**

133.135  
Horas



**FY 20**

135.630  
Horas

**FY 21**

149.885  
Horas

**10%** más horas de  
entrenamiento  
que en el **FY20**





# Desarrollo de carrera

Para nosotros es muy importante la formación y el desarrollo integral de nuestros colaboradores, por lo que brindamos un acompañamiento continuo con el objetivo de que cada uno alcance su mayor potencial personal y profesional.

A todos nuestros colaboradores les establecemos un plan de desarrollo a partir de la definición del perfil y la evaluación del desempeño, con la finalidad de impulsar su crecimiento dentro de nuestra Firma, buscando así, que su contribución individual aporte al logro organizacional y crecimiento de un solo equipo “One Firm, One Team”

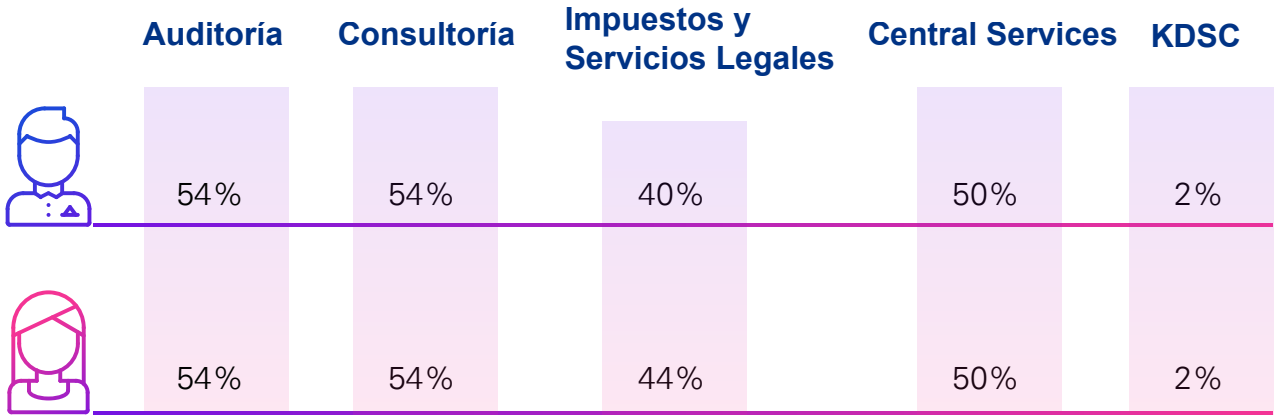
Para tal fin, contamos con la herramienta de desempeño MyPD (My Performance Development); mediante el establecimiento

de metas y el cumplimiento de estas, acompañadas de una retroalimentación continua, buscando que nuestros colaboradores mejoren su desempeño año tras año.

Durante el FY21, el 100% de los colaboradores que cumplían con los requisitos de My PD, tuvieron medición de desempeño.

Contamos con una oferta de salario muy competitiva frente al mercado, manteniéndonos significativamente por encima del Salario Mínimo Legal Vigente de Colombia en todas sus áreas durante los periodos de reporte.


## Salarios FY21







### 10.1. Ascensos de nuestros colaboradores FY21

Género		FY20
	Hombres	102
	Mujeres	166

En el FY21 se retomó el incremento constante en el porcentaje de ascensos en la Firma, que se vio afectado significativamente en el FY20 a raíz de la pandemia por COVID-19. En este caso, un incremento de ascensos del 31 % en comparación con el FY20.



### 10.2. Global Audit Quality Transformation

Durante el programa de liderazgo en el FY21, cada uno de los colaboradores del grupo gerencial fue partícipe de cuatro charlas en diferentes temáticas, orientadas a fortalecer sus capacidades como líderes dentro del marco global de Everyone a Leader. Incluimos temas de liderazgo comercial, humano y social, con más de 100 horas impartidas en estas charlas, impactando en la forma de potencializar las habilidades de liderazgo en nuestros colaboradores.

### Ranking

Desde el área de Desarrollo, Compensación y Carrera uno de los pilares para la gestión de ascensos es la aplicación de Ranking, insumo que nos permite identificar qué personas son las más aptas para asumir un rol de liderazgo en la Firma (Colaboradores High Potential), desde un punto de vista técnico, psicotécnico y de valoración del jefe directo. Durante el FY21 se aplicaron y calcularon más de 2.500 pruebas con el fin de consolidar el resultado Ranking de 1.029 colaboradores.

Como respuesta a esta herramienta, 22 personas solicitaron “Ranking Feedback”, metodología con la cual se brinda una retroalimentación a las personas con bajos resultados, que buscan aumentar sus resultados para el siguiente año fiscal.





# Seguridad y Salud en el Trabajo - SST

11.


En KPMG Colombia velamos diariamente por la Seguridad y Salud de nuestra gente, somos conscientes de la importancia de este sistema, que nos permite atraer y retener los mejores talentos. Desde nuestro SG-SST, proponemos diferentes prácticas para el bienestar físico, mental y social de nuestros colaboradores, con un enfoque de prevención y mitigación de impactos negativos significativos para la salud y la seguridad, promoviendo el autocuidado. Tenemos programas de capacitación para cada nivel de cargo, contribuyendo a la reducción de enfermedades laborales y accidentes de trabajo, de acuerdo con la normatividad legal aplicable y con las Políticas Internas de KPMG.

Contamos con diferentes mecanismos para que nuestros colaboradores realicen el reporte de los peligros o situaciones de riesgo a nivel laboral, así como consultas y participación en el SG-SST: intranet, correo electrónico y buzones de la Firma; así mismo, esta información se da a conocer mediante el proceso de inducción, reinducción y campañas de comunicación.

Nuestro SG-SST ha identificado las necesidades y retos actuales de las diferentes modalidades de trabajo, por lo que dentro de la estrategia del Sistema se contempla el teletrabajo o trabajo flexible como medida alternativa, brindando las herramientas necesarias para el desarrollo de las labores de forma segura.

Participación de nuestros colaboradores en el SG-SST:

- Comité Paritario de Seguridad y Salud en el Trabajo (COPASST): vigila el cumplimiento de las normas en materia de SST en la Firma.
- Comité de Convivencia Laboral: busca prevenir las conductas de acoso laboral y mitigar riesgos psicosociales que afecten la salud de nuestros colaboradores en el desarrollo de sus actividades.
- Brigada de emergencia: identifica y da respuesta a situaciones de emergencia que se puedan presentar en la Firma.

	Casos de ausentismo FY21			
	Auditoría	Advisory	Tax & Legal	Central Services
Accidentes de trabajo	0	0	0	1
Incapacidades por enfermedad común	481	227	85	105
Enfermedades laborales	0	0	0	1
Incapacidades por COVID*	123	77	29	30



# Desempeño ambiental

# 12.

En KPMG Colombia sabemos que, para construir un negocio estable, debemos proteger el planeta, es por esto que desarrollamos nuestra Estrategia Ambiental, a través de una cultura ESG que incluye como aspectos principales: la protección del medio ambiente, la conciencia ambiental y el uso eficiente de los insumos y recursos.

Desde nuestra área de Ciudadanía Corporativa, fortalecemos la cultura responsable, a través de sensibilizaciones frente al cuidado del ambiente y cómo, al ser ciudadanos conscientes, impactamos positivamente a las comunidades.



## 12.1. Gestión de residuos

### Aprovechables

Trabajamos por la prevención de los impactos ambientales significativos derivados de la actividad de nuestro negocio, por eso, a través de nuestro programa ambiental “Ecoeficiencia”, nos comprometemos a realizar una correcta gestión de los residuos aprovechables generados en las oficinas y creamos conciencia para que nuestros colaboradores reciclen en sus hogares.

Durante el proceso de reciclaje en la Firma, contamos con aliados estratégicos que fortalecen esta cadena, y los recicladores de oficio son parte fundamental de ella; el material aprovechable generado en nuestras oficinas de Bogotá es entregado a la Asociación de Recicladores de Bogotá (ARB), a través del Consejo de Empresas Americanas (CEA).

Producto de la clasificación, beneficio y comercialización de este material, 60 familias de recicladores se ven beneficiadas; así mismo, apoyamos el proceso de formalización de las organizaciones de recicladores del país, contribuimos a la construcción de la cultura del reciclaje y dignificamos la labor de los recicladores de oficio.



Capacitamos y sensibilizamos a nuestros colaboradores.

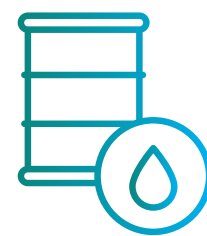


Separamos en la fuente los materiales aprovechables.



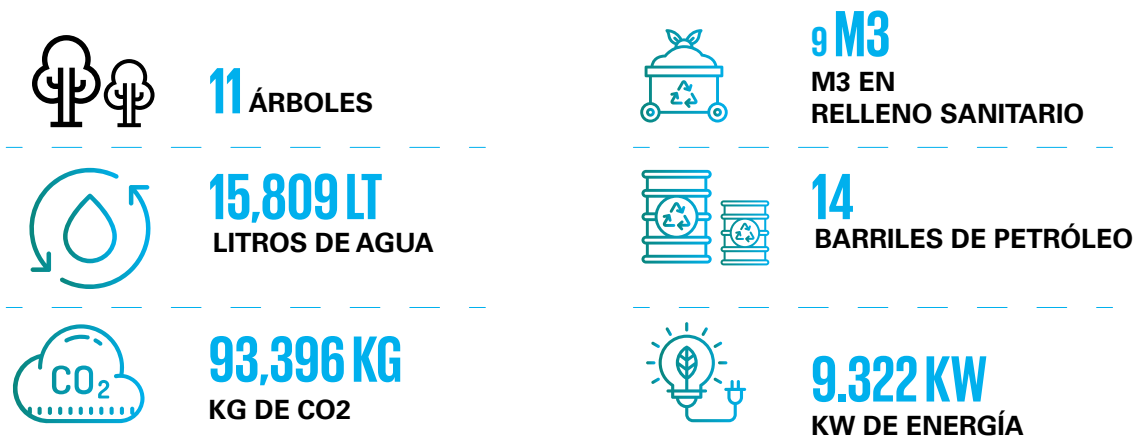
Entregamos nuestro material a recicladores de oficio para completar el ciclo y cerrar la cadena con compromiso social.



	Año	Kg. residuos aprovechables reintegrados a la cadena productiva
	2020	330
	2021	503

Debido a la pandemia, se presentó una reducción significativa en la generación de residuos aprovechables en nuestras oficinas, ya que la mayoría de nuestros colaboradores desarrollaron las actividades en modalidad de teletrabajo.

Gracias al reciclaje y reintegración a la cadena de este material evitamos el consumo de:





## 12.2. Programa Eco- eficiencia

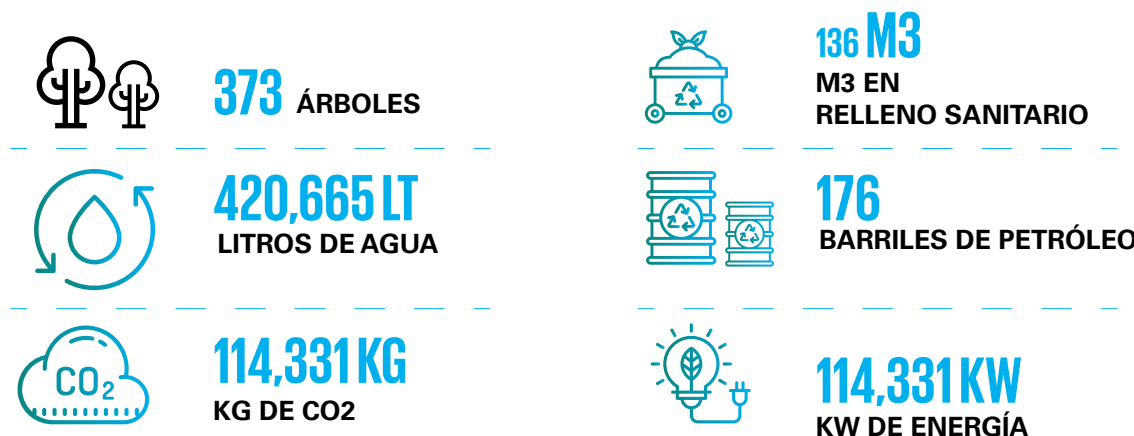
Ser responsables con las acciones individuales y colectivas, y su impacto en el medio ambiente, es uno de nuestros objetivos como ciudadanos corporativos. Fortalecemos la cultura responsable frente al cuidado del medio ambiente, a través de nuestro programa Eco- eficiencia, en el cual diferentes grupos de trabajo se comprometen a promover buenas prácticas, como la buena y correcta disposición de los residuos de nuestras oficinas y en el hogar de cada colaborador, con el fin de crear hábitos de reciclaje.

## Guardianes ECO – Casos de éxito

### Equipo administración Guardianes-ECO

Nuestro equipo de Administración gestionó el proceso de reciclaje y reintegración a la cadena productiva de 22.7 toneladas de materiales aprovechables como: papel, plástico y cartón a nivel nacional, en alianza con organizaciones de recicladores de oficio. Además, comprometidos con la sostenibilidad de la Firma, se reestructuraron diferentes procesos de almacenamiento y gestión documental, garantizando la seguridad de la información y el cuidado del medio ambiente.

Gracias al reciclaje y reintegración a la cadena de este material evitamos el consumo de los siguientes recursos:



Durante el desarrollo de esta experiencia, el equipo de Administración observó cómo las buenas prácticas de clasificación, manejo y control apropiado del material impreso, permitieron cumplir con protocolos y estándares de la Política de Gestión Documental de la Firma y aportaron de forma significativa, a la sostenibilidad y conservación del medio ambiente, así como, a las comunidades de recicladores de oficio que participaron de la iniciativa.





\*Imagen equipo de administración



\*Imágenes del proceso



\*Imágenes del proceso

### Equipo KDSC - Audit Guardianes- ECO

Nuestro equipo KDSC - Audit está comprometido con la construcción de un mundo más sostenible. Durante del FY21, este equipo identificó cuál de sus procesos representaba un consumo significativo de recursos, con el fin de realizar cambios estructurales y mitigar los impactos ambientales. Gracias a estas actualizaciones, se dejaron de consumir 8.700 kg de papel.



Se ahorraron **67 litros de agua.**



Se dejaron de talar **57 árboles.**



Se evitó la emisión de **530 kg de CO2.**



Se ahorraron **39 millones COP.**



El tiempo estimado en desarrollo de actividades se redujo en un 76%.



### 12.3. Residuos tecnológicos y peligrosos

Los aparatos eléctricos y electrónicos (computadores, impresoras, teclados y cursores) son los principales implementos de trabajo de nuestros colaboradores para la prestación de los servicios; estos representan un impacto ambiental significativo para la Firma, pues una vez su vida útil ha finalizado, se convierten en residuos RAEE y RESPEL.

En KPMG Colombia gestionamos, de forma responsable, el adecuado manejo de los residuos de aparatos eléctricos y electrónicos RAEE y los residuos peligrosos en desuso por terminación de su ciclo de vida, por medio del Plan de Gestión de Fin de Uso de Activos y, a través de dos metodologías:

- 1** Los equipos que la Firma ha adquirido a través de un contrato de leasing son entregados al operador para que éste realice su adecuada disposición y manejo. El tratamiento dado a los equipos depende de su estado y condición. Las estrategias de gestión son:
  - Comercialización de los equipos que se encuentran en óptimas condiciones.
  - Tratamiento - disposición final de los RAEE con una empresa autorizada.
- 2** Los equipos que son propiedad de la Firma reciben dos tratamientos: inicialmente se realiza una evaluación del equipo para verificar su estado y la posibilidad de reintegrarlo a la cadena de uso; los equipos que por sus condiciones no pueden ser reutilizados, son entregados a Sipi Asset Recovery, proveedor que se encuentra autorizado, y cumple con la normativa legal aplicable y la gestión de riesgos en el manejo de residuos de aparatos eléctricos y electrónicos RAEE.



Para el FY21 la Firma no generó residuos de aparatos eléctricos y electrónicos RAEE, debido a que los equipos existentes se utilizaron como equipos de respaldo en todo el proceso de adecuación tecnológica para el teletrabajo. Gracias a esto, se desarrollaron dinámicas de reúso, reparación y restauración de equipos.

Consumo de recursos

Desde nuestra área de Ciudadanía Corporativa, fortalecemos nuestra cultura responsable a través de sensibilizaciones frente al consumo de agua, energía y generación de emisiones.

Año	Consumo agua M3	Consumo energía KW/H
2019	4.476	705.369
2020	3.067	582.514
2021	988	423.864

Para el FY21, la modalidad de trabajo de nuestros colaboradores, se desarrolló bajo alternancia, lo que se ve reflejado en la significativa reducción del consumo de agua y energía frente al FY20.

12.4. Generación de emisiones

Para el cálculo de nuestra huella de carbono tuvimos en cuenta los consumos eléctricos de nuestras oficinas a nivel nacional y la huella por concepto de viajes aéreos de nuestra gente dentro de las actividades del negocio. Tomamos como base para el cálculo, las emisiones indirectas al generar energía (alcance 2) y otras indirectas (alcance 3); no se contemplan las emisiones directas (alcance 1) ya que, al ser nuestra actividad económica un servicio, no se relacionan consumos de combustibles de vehículos.

Alcance 2

La medición de las emisiones de alcance 2 se construye a partir de la información y consumos, relacionada con los gastos de energía de nuestras sedes a nivel nacional. Definimos el total de KWH que se consumió en cada sede.



Todas las mediciones se realizan en “t CO2e” Toneladas equivalentes de CO2.

Alcance 3

Nuestra medición de las emisiones de alcance 3 corresponde al consumo de combustible de nuestros colaboradores durante viaje aéreos. Este transporte es contratado y representa la totalidad de emisiones del alcance 3.



Todas las mediciones se realizan en “t CO2e” Toneladas equivalentes de CO2.

\*La huella de carbono para el FY20 se actualizó durante el FY21 debido a mediciones adicionales.

Durante el FY21 continuamos trabajando en brindar espacios de conocimiento a nuestros colaboradores en temas ambientales y buenas prácticas de consumo, con el fin de disminuir nuestra huella en la Firma y brindar herramientas para que nuestra gente gestione el consumo en sus hogares. Igualmente, gracias al uso de las TIC y los retos que nos dejó la pandemia como el teletrabajo, logramos disminuir significativamente el número de viajes en avión que nuestros colaboradores realizaron durante el FY21 y el consumo de energía de nuestras oficinas.







# Prosperidad



## 13.1. Nuestro propósito: Ciudadanía Corporativa

En KPMG Colombia buscamos crear una cultura organizacional de apoyo al crecimiento de nuestros grupos de interés, comunidad y medio ambiente, por medio de la cual queremos “Ser la Clara Elección”, evidenciando en nuestro actuar que, trabajando en equipo, entre equipos y con las comunidades, somos mejores y más fuertes.

Como ciudadanos corporativos, generamos impacto positivo en nuestras comunidades con las decisiones estratégicas que tomamos desde el negocio hacia la sostenibilidad; estas decisiones nos permiten demostrar los compromisos que asumimos alineados a nuestros valores, conocimiento y experiencia para generar valor, desde nuestras acciones, en el entorno social, ambiental y de gobernanza, apuntando a los diez principios del Pacto Global y los Objetivos de Desarrollo Sostenible. Durante el FY21 asumimos grandes desafíos que nos retaron a dar lo mejor de nosotros, por ello trabajamos con diferentes aliados para maximizar los resultados y alcanzar los compromisos.

### Creando valor – Programas de Ciudadanía Corporativa

#### Apoyo a la comunidad



#### Horas de apoyo a la comunidad

FY19	6.352
FY20	9.198
FY21	6.751

Durante el FY21 canalizamos nuestras acciones a través de actividades internas y destinamos horas para el desarrollo corporativo de nuestra gente. Siguiendo nuestro compromiso con la Inclusión, la Diversidad y la Equidad (IDE) generamos espacios de capacitación en temas IDE y en riesgo climático para todos nuestros colaboradores, con la finalidad de seguir construyendo nuestra cultura.

Nos tomamos muy en serio nuestro papel como ciudadanos corporativos, por eso nos mantenemos a la vanguardia, en el servicio y el fortalecimiento de nuestros mercados y comunidades de manera tangible. Es fundamental para nuestro propósito y parte de nuestro legado.

Aportar valor a la sociedad y al medio ambiente hace parte del ADN de nuestra cultura corporativa. Actuamos en un marco de responsabilidad, solidaridad y entendimiento, con el objetivo de crear un mundo mejor para nuestras futuras generaciones, el cual nos permite inspirar confianza y promover el cambio. Nuestra gente es extraordinaria y lo demuestra participando en iniciativas sociales y/o ambientales a la comunidad y grupos de interés.

Logramos generar canales de fortalecimiento y acompañamiento a las comunidades y cuidado del ambiente, acciones alineadas a nuestra estrategia de Ciudadanía Corporativa y Sostenibilidad.





### Meta de apoyo a la comunidad

Nuestros colaboradores destinaron 6.751 horas a actividades enfocadas en fortalecer proyectos sociales en el país.

### Patrocinio World Vision International

De la mano con la Fundación World Vision, apoyamos a niños, niñas y adolescentes del país, por medio de donaciones permanentes de 60 de nuestros colaboradores, como patrocinadores de los programas.

### Campaña para la botella

Por medio de esta campaña, movilizamos la participación de 300 colaboradores de KPMG que se sumaron a esta iniciativa, reciclando 145 kg de plástico.

### Campaña Día de La Tierra

Nuestros colaboradores y sus familias movizaron nuestra campaña del Día de La Tierra, desde sus hogares.



### Sesiones de inclusión global.

Sesiones de diversidad e inclusión y entrenamientos sobre cambio climático con la ONU.

### Donaciones de equipos funcionales (impresoras y mobiliario) a ARB y Santa Alianza.

Dentro de nuestro Plan de Gestión de Fin de Uso de Activos, realizamos la donación de mobiliario e impresoras a la asociación de recicladores de Bogotá (ARB) y la Fundación Santa Alianza.

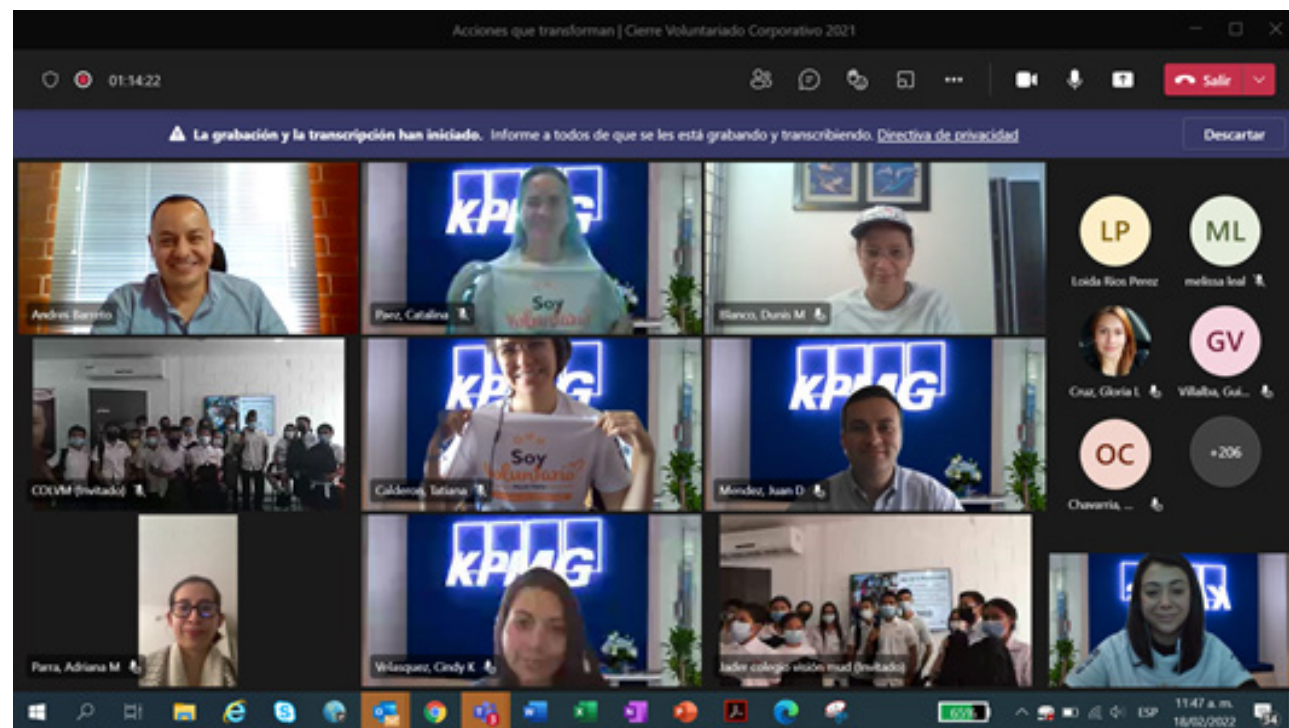
### Corporación Compartamos con Colombia

En alianza con la Corporación Compartamos con Colombia, apoyamos al fortalecimiento de organizaciones sociales, por medio de consultorías específicas por parte de nuestros colaboradores voluntarios, expertos en áreas estratégicas organizacionales y financieros.

### Donación kits escolares de la mano con World Vision International

De la mano con World Vision, 140 colaboradores de KPMG realizaron una donación de kits escolares que beneficiaron a 188 estudiantes de Montería.





## Donación a World Vision International

Realizamos una donación económica a World Vision en donde se logró impactar a la comunidad del Colegio Visión Mundial de Montería.





# Glosario



## Ambiente

- Huella de carbono:** cantidad de emisiones de CO2 y gases de efecto invernadero que una persona y/o empresa emiten a la atmósfera como resultado del desarrollo de sus actividades.
- Carbono neutro:** se refiere a compensar y/o remover todas las emisiones generadas de CO2 a la atmósfera.
- Carbono cero:** se refiere al estado en el que las emisiones netas de gases efecto invernadero expedidas al ambiente equivalen a cero.
- Impacto ambiental:** acción que genera un cambio en el estado natural del sistema.
- Reciclaje inclusivo:** modelo de reciclaje que busca dignificar la labor histórica de los recicladores de oficio.
- Economía circular:** modelo de producción y consumo que implica compartir, alquilar, reutilizar, reparar, renovar y reciclar materiales y productos existentes todas las veces que sea posible para crear un valor añadido.
- RAEE:** residuo de aparato eléctrico y electrónico.



## Personas

- Global People Survey (GPS):** la encuesta de GPS anual permite identificar los índices de compromiso, confianza y crecimiento de cada uno de nuestros colaboradores, lo que nos ayuda a seguir trabajando juntos para construir una mejor KPMG para todos.
- My Performance Development MyPD:** ciclo de desarrollo de desempeño anual, que se realiza a través de la plataforma My Performance Development (MyPD). Esta medición se enfoca en el desarrollo profesional y le permite al colaborador concentrarse en aspectos claves e importantes para su desarrollo de carrera y el crecimiento de la Firma.
- Prosperidad:** impulsar prácticas comerciales con propósito y buena ciudadanía corporativa.



**Diversidad:** trata de cada uno de nosotros, de la variedad que nos hace únicos; experiencias, cualidades y características que todos tenemos.

**Inclusión:** trata de todos nosotros. Una cultura que busca la igualdad y que respeta, valora y abraza las diferencias. Tomar acción en busca de la equidad.

**Equidad:** es un valor que implica justicia e igualdad de oportunidades para todos.



**ESG:** por sus siglas en inglés Environment, Social & Governance/ Ambiental, Social & Gobernanza.

**Sostenibilidad corporativa:** es la capacidad de prestar un servicio, teniendo en cuenta criterios sociales, ambientales y de gobernanza que aseguren la continuidad del negocio bajo criterios éticos.

**Informe de sostenibilidad:** documento informativo utilizado como herramienta de comunicación del desempeño corporativo, en tres aspectos fundamentales (Ambiental, Social y de Gobernanza), de forma puntual y objetiva, abarcando un periodo específico. Este documento está dirigido a todos los grupos de interés.

**Our Impact Plan/ Nuestro Plan de Impacto:** es el plan Ambiental, Social y de Gobernanza (ESG) global de KPMG, que reúne compromisos ESG, nuevos y existentes, centrándose en cuatro categorías importantes: Planeta, Personas, Prosperidad y Gobernanza.

**Impact plan:** plan formulado por KPMG global para impulsar la sostenibilidad como pilar fundamental en los servicios de la Firma, con el cual se fortalecen las capacidades sostenibles de los clientes.

**Organización Mundial de las Naciones Unidas (ONU):** es una organización internacional fundada en 1945, tras la Segunda Guerra Mundial, por 51 países que se comprometieron a mantener la paz y la seguridad internacional, fomentar entre las naciones relaciones de amistad y promover el progreso social, la mejora del nivel de vida y los derechos humanos.

**Pacto Global de las Naciones Unidas:** iniciativa por la sostenibilidad corporativa, es un llamamiento a las empresas para que incorporen diez principios universales relacionados con

los derechos humanos, el trabajo, el medio ambiente y la lucha contra la corrupción en sus estrategias y operaciones, así como para que actúen de forma que avancen los objetivos sociales y la implementación de los Objetivos de Desarrollo Sostenible (ODS).

**Objetivos de Desarrollo Sostenible:** los Objetivos de Desarrollo Sostenible son el plan maestro formulado por la ONU para conseguir un futuro sostenible para todos. Se interrelacionan entre sí e incorporan los desafíos globales a los que nos enfrentamos día a día, como la pobreza, la desigualdad, el clima, la degradación ambiental, la prosperidad, la paz y la justicia.

**Agenda 2030:** la Agenda 2030 para el Desarrollo Sostenible es una hoja de ruta, definida por la ONU, para erradicar la pobreza, proteger al planeta y asegurar la prosperidad para todos sin comprometer los recursos para las futuras generaciones.

**Gobierno corporativo:** conjunto de estructuras, principios, políticas y procesos (buenas prácticas empresariales) para la dirección, administración y supervisión de cualquier empresa, cuyo propósito es mejorar su desempeño, generar valor y garantizar su competitividad, productividad y perdurabilidad.

**Responsabilidad Social Empresarial:** la RSE se entiende como la contribución activa y voluntaria al mejoramiento social, económico y ambiental dentro de la prestación de los servicios de la Firma.

**Ciudadanía corporativa:** responsabilidad como parte de una sociedad a gestionar nuestros impactos negativos y positivos en el ambiente, la sociedad y la comunidad en general (KPMG como ciudadano corporativo).

**Año fiscal:** el año fiscal de la Firma tiene un periodo de 12 meses, iniciando en octubre del 2020 y finalizando en septiembre del 2021.





## Derechos Reservados

Ninguna parte de esta publicación puede reproducirse sin la aprobación previa del Editor. Cualquier reproducción, divulgación o comercialización sin autorización del autor, será sancionada civil y penalmente como lo indica la Ley.

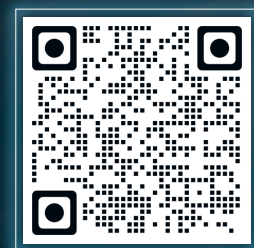
La información aquí contenida es de naturaleza general y no tiene el propósito de abordar las circunstancias de ningún individuo o entidad en particular. Aunque procuramos proveer información correcta y oportuna, no puede haber garantía de que dicha información sea profesional después de un estudio detallado de la situación en particular.

Esta publicación no está disponible para la venta, se distribuye como cortesía de KPMG Colombia a sus grupos de interés.

Los derechos de autor sobre la presente obra son titularidad de KPMG S.A.S. y KPMG Advisory, Tax Legal S.A.S. y se hallan protegidos en los términos señalados por la Ley 23 de 1982.

© 2022 KPMG S.A.S. y KPMG Advisory, Tax Legal S.A.S., sociedades colombianas por acciones simplificadas y firmas miembro de la red de firmas miembro independientes de KPMG afiliadas a KPMG International Limited, (“KPMG International”), una entidad inglesa privada limitada por garantía. Todos los derechos reservados.

Tanto KPMG como el logotipo de KPMG son marcas comerciales registradas de KPMG International Limited (“KPMG International”), una entidad inglesa privada limitada por garantía.



**Escanea este código QR  
y síguenos en nuestras redes.**



KPMG Colombia

KPMG\_CO